

Zugangsplan /
Plan d'accès /
Access plan



Adresse / Adress Geo-Expo :
6, rue de l'Auberge L-6315 Beaufort

Kontakt / Contact :
Natur- & Geopark Mëllerdall
UNESCO Global Geopark

Tel.: (+352) 26 87 82 91
info@naturpark-mellerdall.lu
www.naturpark-mellerdall.lu • www.geopark-mellerdall.lu



Mëllerdall UNESCO Global Geopark

GEO
EXPO

Jeden Tag geöffnet
Ouvert tous les jours
Open every day

10 Uhr - 17 Uhr
10h - 17h
10am - 5pm

© www.LARDOGRAPHIC.lu - photos: © NGFM Caroline Martin, Pancake! Photographie - Printed on 100 % recycled paper



DE | Geo-Expo : Vom Meer zur Landschaft

Die Geschichte des Mëllerdalls beginnt vor mehr als 200 Mio. Jahren in einem Meer. Unzählige Sandkörner und andere Partikel lagerten sich ab und verfestigten sich zu Stein. Das Meer verschwand und Flüsse formten die heute so beeindruckende Felsenlandschaft des **Mëllerdall UNESCO Global Geopark**.

Die interaktive Ausstellung in Beaufort informiert über die Entstehung dieser Landschaft und die einzigartige Geologie, Natur und Kultur der Region Mëllerdall.

Mehr Informationen /
Plus d'informations /
More information :

www.naturpark-mellerdall.lu

FR | Geo-Expo : De la mer au paysage

L'histoire du Mëllerdall a commencé dans une mer il y a plus de 200 millions d'années. D'innombrables grains de sable et autres particules se sont déposés et se sont solidifiés en pierre. La mer a disparu et les rivières ont formé le paysage rocheux du **Mëllerdall Géoparc mondial UNESCO**, qui fascine tant aujourd'hui.

L'exposition interactive à Beaufort informe sur la formation de ce paysage ainsi que sur la particularité de la géologie, nature et culture de la région du Mëllerdall.

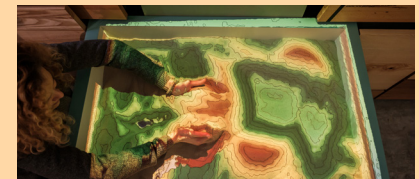
EN | Geo-Expo: From sea to landscape

The history of the Mëllerdall began over 200 million years ago in a sea. Countless grains of sand and other particles were deposited and solidified into rock. The sea disappeared, and rivers shaped the impressive rocky landscape of the **Mëllerdall UNESCO Global Geopark**.

The interactive exhibition in Beaufort provides information about the formation of this landscape as well as the unique geology, nature and culture of the Mëllerdall region.

Wall of Geoparks

- DE | Entdecke die beeindruckende Vielfalt der Steine aus UNESCO Global Geoparks.
- FR | Découvre l'impressionnante diversité des roches provenant de géoparc mondiaux UNESCO.
- EN | Discover the impressive variety of rocks from UNESCO Global Geoparks.



Sandbox

- DE | Forme deine eigene Landschaft in der interaktiven Sandkiste.
- FR | Forme ton propre paysage dans le bac à sable interactif.
- EN | Shape your own landscape in the interactive sandbox.